

ELECTRIC LOCK

Electric Lock adalah alat pengunci pintu dari sebuah sistem akses kontrol. Terdapat berbagai jenis electric lock yang pemasangannya tergantung pada kebutuhan dan jenis pintu yang akan di pasang unit akses kontrol tersebut. Berikut adalah beberapa jenis electric lock untuk pemasangan akses kontrol :

1. DROPBOLT

DB 100



Dropbolt DB100 di desain untuk digunakan hampir pada semua pintu dengan mode buka 90° maupun 180°. DB100 juga memungkinkan untuk ditanam langsung pada bingkai pintu atau dengan bracket.

SPESIFIKASI :

Structure	: Aluminium panel with stainless steel
Suitable for Door	: Wooden door, Glass door, Metal door
Dual votage	: DC12V
Performance Testing	: 500.000 aging test
Opening mode	: 180° swinging door

2. DOOR STRIKE

DS 100



Door Strike DS100 adalah elektrik lock tipe door strike yang terbuat dari bahan aluminium dan stainless steel, sehingga kuat, tahan lama dan anti karat.

SPESIFIKASI :

Structure	: Aluminium panel with stainless steel
Suitable for Door	: Wooden door
Dual Voltage	: DC12V
Performance Testing	: 100.000.000 times aging test
Opening Mode	: 90° swinging door

3. MAGNETIC

EM 150



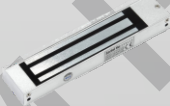
EM 150 adalah jenis elektromagnetic lock khusus untuk Auto-Door. Electric Lock ini memiliki ukuran yang kecil sehingga sangat mudah dalam instalasi.

EM 150 memiliki daya penguncian 75 kg (150lbs).

SPESIFIKASI :

Holding Force	: 75kg (150lbs)
Suitable for Door	: Auto-Door
Voltage	: 12/24CDC 10%
Bracket	: -

EM 300



EM 300 memanfaatkan energi elektromagnetik dalam menjamin keamanan suatu ruangan dengan daya penguncian 180Kg (300lbs).

Magnetic Lock EM300 ini berjenis Fail Safe (terbuka saat tidak ada arus listrik).

SPESIFIKASI :

Holding Force	: 180kg (300lbs)
Suitable for Door	: Wooden Door, Glass Door, Metal Door, Fireproff Door
Opening Mode	: 90° swinging door
Bracket	: EM300-ZL / EM300-U

EM 600



EM 600 memanfaatkan energi elektromagnetik dalam menjamin keamanan suatu ruangan dengan daya penguncian 280Kg (600lbs).

Magnetic Lock EM600 ini berjenis Fail Safe (terbuka saat tidak ada arus listrik).

SPESIFIKASI :

Holding Force	: 280kg (600lbs)
Suitable for Door	: Wooden Door, Glass Door, Metal Door, Fireproff Door
Opening Mode	: 90° swinging door
Bracket	: EM600-ZL / EM600-U

4. CABINET

CB 100



Electric Door Strike CB100 adalah kunci elektrik listrik yang di desain untuk digunakan pada lemari arsip, laci, loker safe box dan sebagainya.

SPESIFIKASI :

Working Voltage	: 12V DC 0.6A
Output	: 7.2 W
Stroke	: 10 mm
Door Open Mode	: 90° swinging door

ELR 100



Electric lock berbahan Stainless Steel sehingga kuat dan anti karat. Alat ini di desain khusus untuk pintu - pintu besi.

SPESIFIKASI :

Tegangan Kerja	: 12V DC 3A
Arus Kerja	: <= 500mA
Konsumsi Daya	: 5W
Mode Buka Pintu	: 90° swinging door

ELR 200



Electric lock berbahan Stainless Steel sehingga kuat dan anti karat. Alat ini di desain khusus untuk pintu - pintu besi dan dilengkapi dengan kunci manual.

SPESIFIKASI :

Tegangan Kerja	: 12V DC 3A
Arus Kerja	: <= 500mA
Konsumsi Daya	: 36W
Mode Buka Pintu	: 90° swinging door

5. RIM