

Bracket merupakan komponen yang penting dalam pemasangan sebuah akses kontrol. Bracket digunakan sebagai penyangga atau rumah bagi elektrik lock yang digunakan. Jenis bracket yang digunakan dalam sebuah pemasangan akses kontrol sangat tergantung pada jenis electric lock yang digunakan dan kondisi pintu yang akan dipasang dengan akses kontrol. Berikut adalah beberapa jenis bracket yang di sediakan :

1. BRACKET DROPBOLT

BK 100



BK 100 adalah Bracket Dropbolt Stainless Steel yang digunakan untuk pintu kaca tanpa bingkai (Fully Frameless Glass Door). Bracket Dropbolt BK100 dapat membuka pintu hingga 180°.

Terbuat dari bahan Stainless Steel membuatnya tahan lama dan anti karat.

SPESIFIKASI :

Structure : Aluminium Panel with Stainless Steel
 Suitable for model : Dropbolt DB100
 Suitable for Door : Wooden door, Glass door, Metal
 Dual Voltage : DC12V
 Performance Testing : 500.000 aging test
 Opening Mode : 180° swinging door

BK 200-U



BK200 adalah Bracket Dropbolt Stainless Steel yang digunakan untuk pintu kaca tanpa bingkai (Fully Frameless Glass Door).

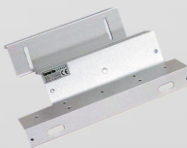
BK200-U ini merupakan pasangan opsional dari bracket BK 100. Penggunaan bracket BK200-U ini tergantung kebutuhan dan kondisi pintu.

SPESIFIKASI :

Structure : Stainless Steel Panel
 Suitable for model : Dropbolt DB 100 & use Bracket BK100
 Suitable for Door : Glass Door
 Opening Mode : 180° swing double door

2. BRACKET MAGNETIC

EM 300-ZL



Bracket EM300-ZL adalah bracket magnetic yang digunakan untuk pemasangan Electric Lock Magnetic EM300 (180 Kg) pada jenis pintu kayu dan pintu metal yang tidak terlalu tebal dengan mode terbuka 90°.

SPESIFIKASI :

Suitable for Model : EM300
 Standard Structure : Aluminium panel with strongly style
 Suitable for Door : Wooden Door / Metal Door
 Net Weight : 0.7kg
 Opening Mode : 90° swinging door

EM 600-ZL

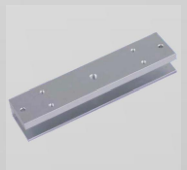


Bracket EM600-ZL adalah bracket magnetic yang digunakan untuk pemasangan Electric Lock Magnetic EM600 (280 Kg) pada jenis pintu kayu dan pintu metal yang tidak terlalu tebal dengan mode terbuka 90°.

SPESIFIKASI :

Suitable for Model : EM600
 Standard Structure : Aluminium panel with strongly style
 Suitable for Door : Wooden Door / Metal Door
 Net Weight : 0.7kg
 Opening Mode : 90° swinging door

EM 300-U

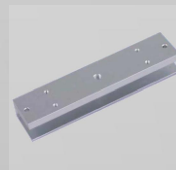


EM180-U adalah bracket magnetic yang digunakan untuk pemasangan Electric Lock Magnetic EM300 (180 Kg) pada jenis pintu kaca.

SPESIFIKASI :

Suitable for Model : EM300
 Suitable for Door : Frameless Glass Door
 Net Weight : 0.318kg
 Opening Mode : 90° swinging door

EM 600-U



EM600-U adalah bracket magnetic yang digunakan untuk pemasangan Electric Lock Magnetic EM600 (280 Kg) pada jenis pintu kaca.

SPESIFIKASI :

Suitable for Model : EM600
 Suitable for Door : Frameless Glass Door
 Dimension : 250 x 42 x 25 (mm)
 Opening Mode : 90° swinging door