



Ultramatic AC500-CP

OVERVIEW

Akses Kontrol Ultramatic AC500-CP adalah perangkat akses kontrol yang bekerja pada melalui jaringan internet (TCP/IP).

Ultramatic AC500-CP sudah dilengkapi aplikasi web-based yang dapat digunakan untuk manajemen alat dan mengelolah data.

SPECIFICATIONS

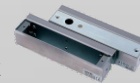
Software Application	: SoMac
Sumber Listrik	: 9 - 24V DC 1A
Metode Akses	: Kartu, PIN
Dukungan Kartu	: Mifare (Opsional EM)
Komunikasi	: TCP/IP, Wiegand/RS485
Kapasitas Pengguna	: 20.000 Pengguna
Kapasitas Log	: 65.535 Log
Power Over Internet (PoE)	: Option with conjunction box required
Aksesoris Tambahan	: Conjunction box (untuk PoE)
Ukuran	: 120 x 80 x 28mm
Berat	: 150g

COMPONENTS

REQUIRED COMPONENT



Electric Lock



Bracket



Power Supply
Adaptor



Push Button



Kabel UTP

ADDITIONAL COMPONENT



External Reader



Remote Control

FEATURES

- 1 Weatherproof IP65
- 2 Medukung jenis kartu EM maupun Mifare
- 3 Dukungan PoE (Power over Ethernet)
- 4 Built-in web based management application