



**Ultramatic AC702-FCP**

## OVERVIEW

Akses Kontrol Ultramatic AC702-FCP akses kontrol biometrik yang bisa dioperasikan mode standalone maupun jaringan melalui TCP / IP atau RS485. Dilengkapi dengan permukaan logam yang kuat dan keypad dengan backlight.

Perangkat ini tahan lama dan kuat yang membuatnya cocok untuk instalasi di luar ruangan. AC702-FCP memungkinkan untuk terhubung dengan panel akses kontrol pihak ke-3. AC702-FCP mendukung Access Security 3.5 sebagai sistem manajemen akses kontrol yang memiliki fitur serbaguna.

## SPECIFICATIONS

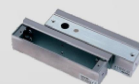
Kapasitas Pengguna	: 3.000 Pengguna
Komunikasi Protokol	: TCP/IP, RS485
Kapasitas Kartu	: 30.000 Kartu
Kapasitas Log	: 100.000 Log
Ukuran	: 127.5mm x 83mm x 74mm
Kartu yang di Dukung	: EM / Mifare (optional)
Sumber Listrik	: 12DVC 3A
Temperatur Beroperasi	: 0 Celsius - 45 Celsius
Ukuran	: 127.5mm x 83mm x 74mm
Ingress Protection Rate	: IP65
Metode Akses	: Sidik Jari, Kartu, PIN

## COMPONENTS

### REQUIRED COMPONENT



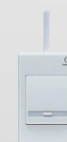
Electric Lock



Bracket



Power Supply Adaptor



Push Button



Kabel UTP

### ADDITIONAL COMPONENT



Alarm



Remote Control



External Reader



Doorbell

## FEATURES

- 1 Kapasitas penyimpanan yang besar mencapai 3.000 sidik jari, 30.000 proximity cards dan 100.000 Log
- 2 Berkemampuan vandal resistant & IP65 waterproof, cocok untuk dipasang di luar ruangan
- 3 Komunikasi melalui port RS-485
- 4 Tingkat keamanan lebih tinggi karena dapat menggunakan anti-passback system  
(anti-passback : jeda waktu akses yang diperbolehkan oleh mesin)
- 5 Memiliki output wiegand sehingga dapat dipadankan dengan panel akses kontrol
- 6 Tersedia SDK untuk software development.